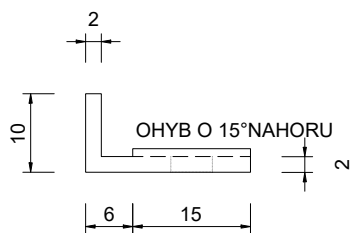
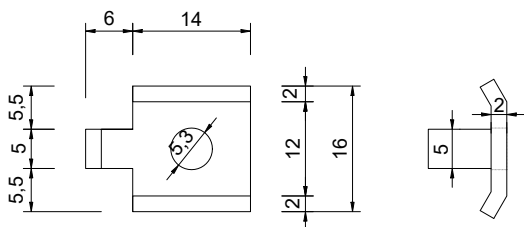


## PŘÍLOŽKA SVP 3

MATERIÁL : OC. PLECH tl. 2mm CHRÁNĚNÝ  
ZINKOVÁNÍM

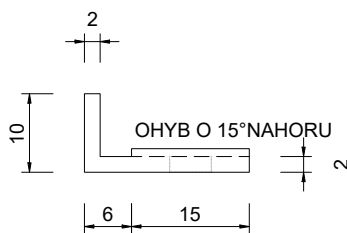
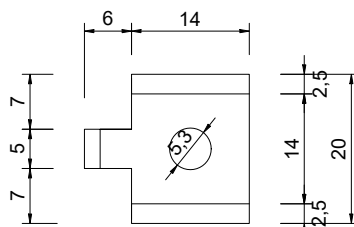
POUŽITÍ : K PŘIPOJENÍ VODIČŮ PRŮŘEZU do  $\varnothing$  3mm,  
= 1,5 - 4 mm<sup>2</sup>, OTVOR  $\varnothing$  5,3mm



## PŘÍLOŽKA SVP 5

MATERIÁL : OC. PLECH tl. 2 mm CHRÁNĚNÝ  
ZINKOVÁNÍM

POUŽITÍ : K PŘIPOJENÍ VODIČŮ PRŮŘEZU do  $\varnothing$  5mm,  
= 2,5 - 6,0 mm<sup>2</sup>, OTVOR  $\varnothing$  5,3mm



## PŘÍLOŽKA SVP 7

MATERIÁL : OC. PLECH tl. 2 mm CHRÁNĚNÝ  
ZINKOVÁNÍM

POUŽITÍ : K PŘIPOJENÍ VODIČŮ PRŮŘEZU do  $\varnothing$  7mm,  
= 10,0 - 25,0 mm<sup>2</sup>, OTVOR  $\varnothing$  6,3mm

